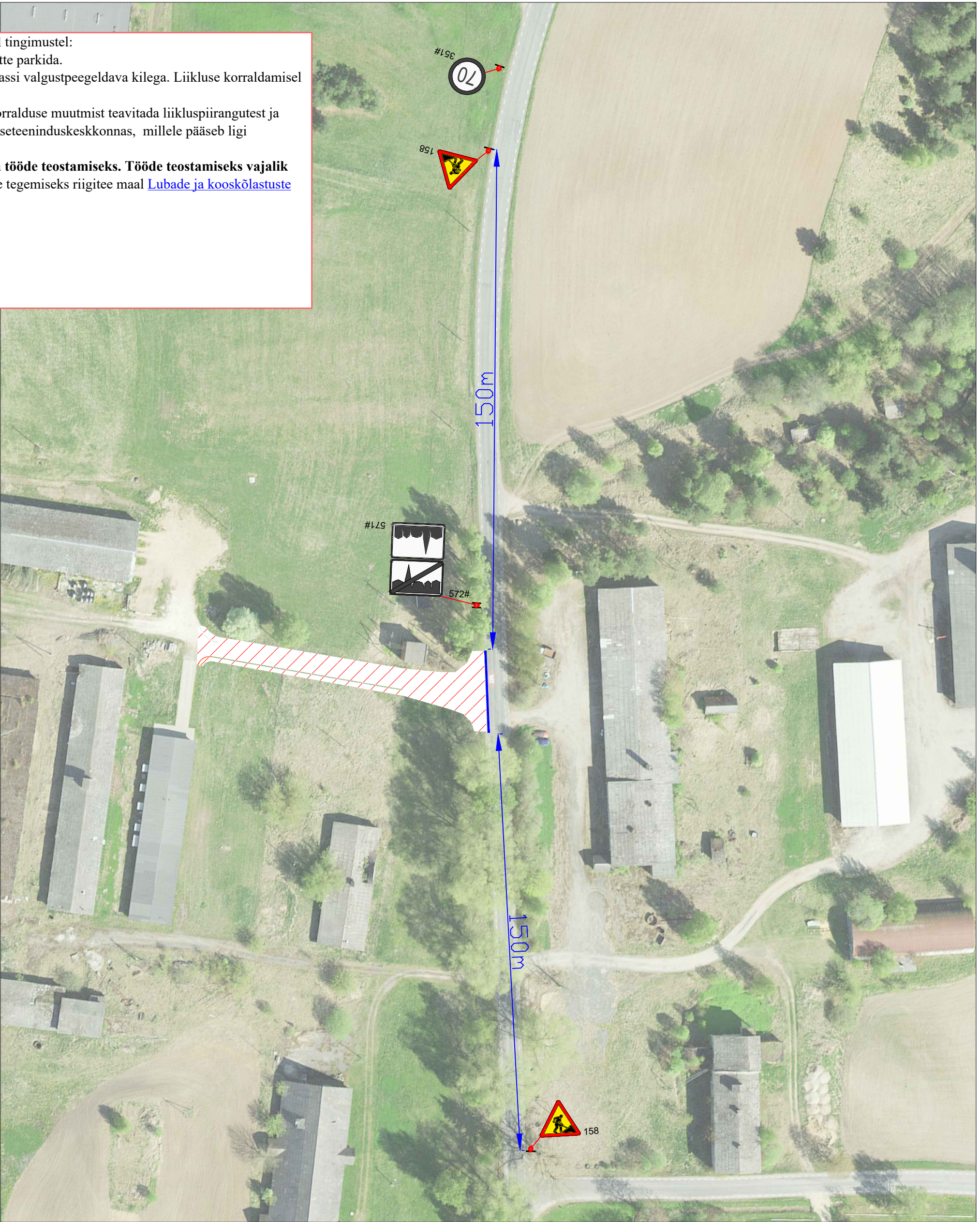




Liikluskorralduse joonised KOOSKÖLASTATUD järgmistel tingimustel:

- Ehitusega seotud sõidukeid sõiduteel ja teepeenral mitte parkida.
- Paigaldatavad ajutised liiklusemärgid valmistada 2. klassi valgustpeegeldava kilega. Liikluse korraldamisel kasutada 2. suurusegrupi liiklusemärgi.
- Vähemalt 24 tundi enne tööde alustamist või liikluskorralduse muutmist teavitada liikluspääsudest ja tööde tegemisest Transpordiameti Tark Tee liikluspääsude iseteeninduskeskkonnas, millele pääseb ligi Transpordiameti e-teeninduse kaudu.
- Kooskõlastatud liikluskorralduse joonis ei ole luba tööde teostamiseks. Tööde teostamiseks vajalik taotleda Transpordiametist liiklusvälise tegevuse luba tööde tegemiseks riigitee maal [Lubade ja kooskõlastuste taotluste blanketid](#) | [Transpordiamet](#)

Raul Goos
liikluskorraldaja
teehoiuteenistuse lõuna osakond
53435935 raul.goos@transpordiamet.ee



Märkused:

- Muud olemasolevad liiklusemärgid, mis lähevad vastuollu antud ajutise ehitusajaga liikluskeemiga, tuleb kinni katta.
- Vajadusel korrigeerida liikluskeem tööetapil olukorra kohaseks.
- Vajadusel lisada objektile täiendavaid liiklusemärgi.
- Ajutised ehitusajaga liiklusemärgid tuleb paigaldada nii, et nad on liiklejale üheselt mõistetavad ja arusaadavad.
- Tagada kogu ehitustööde vältel ajutiste liiklusemärgide püstiolek ja loetavus.
- Joonist lugeda märgitud numbrite järgi.

Lisa märkused:

- Aasta keskmine ööpäevane liiklus 213
Sõiduaudod ja pakiaudod (%) 83
Veoaudod ja autobussid (%) 1
Autorongid (%) 16
- Antud asulasisesel lõigul kehtib statsionaarne kiirusepiirang 50 km/h

LEPPEMÄRGID

- Märgid
686a/686b
10m sammuga
- Puurimine
kinnisel
meetodil
- Paigaldatav ajutine liiklusemärk
- Olemasolev liiklusemärk
- Töötsoon



Tähe põik 8, Kambja vald, Tartu maakond
Telefon: +372 5248 400
E-post: info@lounaliiklus.ee

Koostas: Indrek Vähi

Tellijä: Gartnergrupp OÜ

Projekti nimetus:

Objekti asukoht:

Tee nr 25182 Vastseliina- Meremäe-
Kliima km 18.6

Joonis: Ajutine liikluskorralduskeem

Kuupäev
19.08.2025

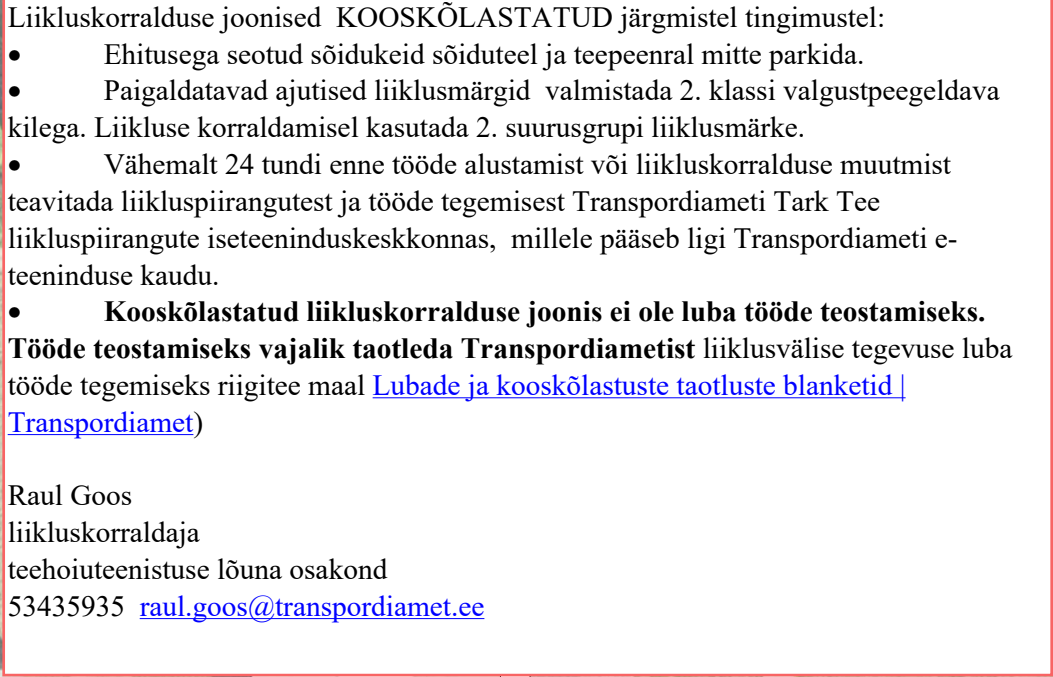
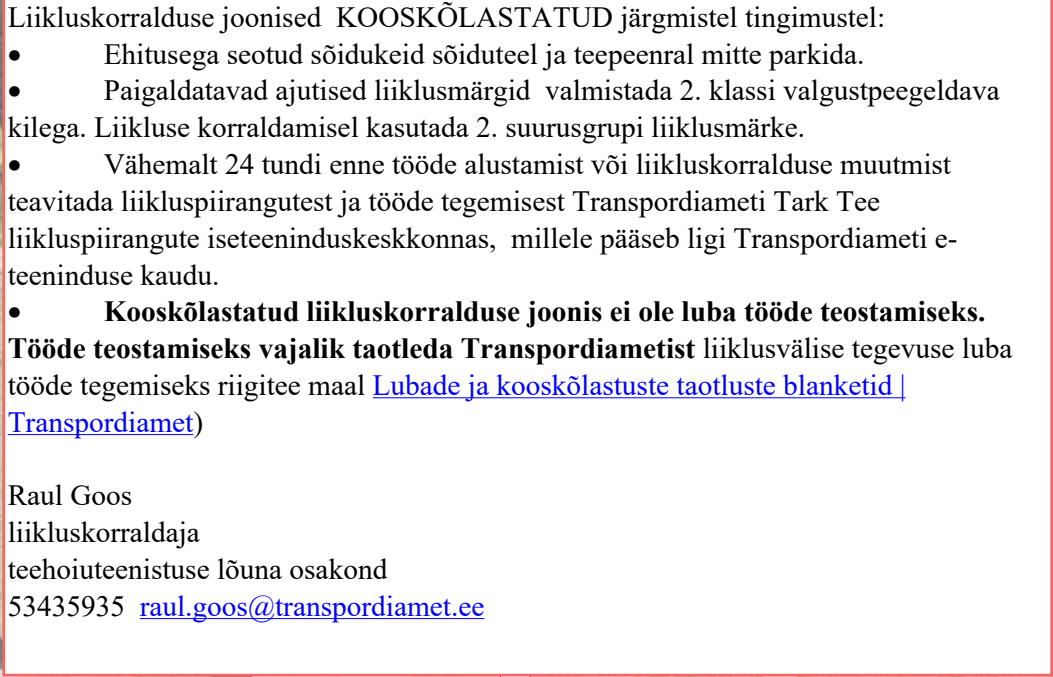
Töö nr:

290/25

Joonis nr :

1 - (4)

Möötkava



1. Muud olemasolevad liikluskärgid, mis lähevad vastuollu antud ajutise ehitusega liikluskärgiga, tuleb kinni katta.
2. Vajadusel korrigeerida liikluskärgi töötajal olukorra kohaseks.
3. Vajadusel lisada objektile täiendavaid liikluskärgi.
4. Ajutised ehitusega liikluskärgid tuleb paigaldada nii, et nad on liiklejale üheselt mõistetavad ja arusaadavad.
5. Tagada kogu ehitustööde vältel ajutiste liikluskärgide püstiolek ja loetavus.
6. Joonist lugeda märgitud numbreid järgi.

1. Aasta keskmine ööpäevane liiklus 213
Sõiduautod ja pakiautod (%) 83
Veoautod ja autobussid (%) 1
Autorongid (%) 16
2. Antud asulasisesel lõigul kehtib statsionaarne kiirusepiirang 50 km/h

LEPPEMÄRGID		 Tähe põik 8, Kambja vald, Tartu maakond Telefon: +372 5248 400 E-post: info@lounaliiklus.ee	Projekti nimetus:	Kuupäev 19.08.2025
 Märgid 686a/686b 10m sammuga	 Paigaldatav ajutine liikluskärg		Objekti asukoht:	Töö nr: 290/25
Puurimine  kinnisel meetodil	 Olemasolev liikluskärg 351#	Koostas: Indrek Vähi	Tee nr 25182 Vastseliina- Meremäe- Kliima km 18.5 Joonis nr : 2 - (4)	Joonis: Ajutine liikluskorraldusskeem Mõõtkava
	 Töötsoon	Tellijä: Gartnergrupp OÜ		



Märkused:

- Muud olemasolevad liiklusemärgid, mis lähevad vastuollu antud ajutise ehitusajaga liikluskorraldusega, tuleb kinni katta.
- Vajadusel korrigeerida liikluskorralduse tööetapi olukorra kohaseks.
- Vajadusel lisada objektile täiendavaid liiklusemärgi.
- Ajutised ehitusajaga liiklusemärgid tuleb paigaldada nii, et nad on liiklusele üheselt mõistetavad ja arusaadavad.
- Tagada kogu ehitustööde vältel ajutiste liiklusemärkide püstiolek ja loetavus.
- Joonist lugeda märgitud numbrite järgi.

Lisa märkused:

- Aasta keskmine ööpäevane liiklus 213
Sõiduaudod ja pakiaudod (%) 83
Veoaudod ja autobussid (%) 1
Autorongid (%) 16
- Antud asulasisesel lõigul kehtib statsionaarne kiirusepiirang 50 km/h

LEPPEMÄRGID

- Märgid
686a/686b
10m sammuga
- Paigaldatav ajutine liiklusemärk
- Olemasolev liiklusemärk
- Töötsoon
- Puurimine
kinnisel
meetodil



Tähe põik 8, Kambja vald, Tartu maakond
Telefon: +372 5248 400
E-post: info@lounaliiklus.ee

Koostas: Indrek Vähi

Tellijä: Gartnergrupp OÜ

Projekti nimetus:

Objekti asukoht:

Tee nr 25130 Kääpa-Obinitsa-Võmmorski
km 23.86

Joonis: Ajutine liikluskorralduskeem

Kuupäev
19.08.2025

Töö nr: 290/25

Joonis nr :
4 - (4)

Mõõtka